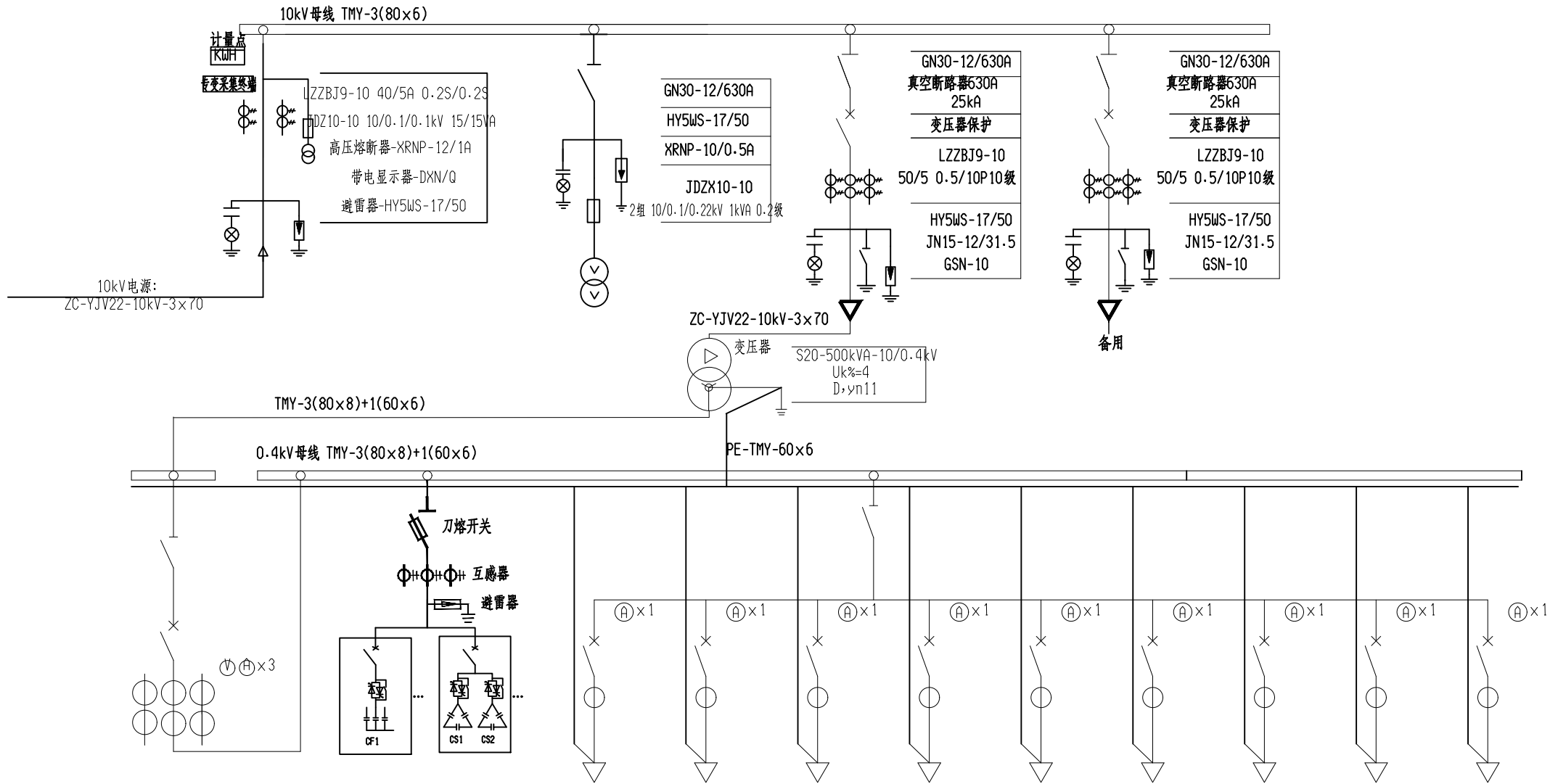


间隔编号	AH01	AH02	AH03	AH04
间隔名称	高压柜	PT柜	变压器柜	出线柜
单元柜尺寸(宽×深×高)	800×1000×2000mm	800×1000×2000mm	800×1000×2000mm	800×1000×2000mm



间隔编号	AA01	AA02	AA03								
间隔名称	低压主变进线柜	无功补偿	空调配电总箱	北教学楼	食堂	幼儿园空调	行政楼	幼儿园照明	少年宫	备用	备用
计算负荷(A)	722A	120kvar									
开关柜型号	GGD	GGD	GGD								
柜内主设备	刀开关	HD13BX-1000/31	HD13BX-1000/31								
	断路器 整定电流	1000A	250/3P	125/3P	125/3P	80/3P	63/3P	40/3P	63/3P	400/3P	250/3P
	电流互感器	LMK1-0.66 1000/5	250/5	150/5	150/5	100/5	75/5	40/5	75/5	400/5	250/5
出线电缆型号(mm <sup>2</sup> )			ZC-YJV22-1kV-4×95+1×50	ZC-YJV22-1kV-4×35	ZC-YJV22-1kV-4×50	ZC-YJV22-1kV-4×25	ZC-YJV22-1kV-4×16	ZC-YJV22-1kV-4×10	ZC-YJV22-1kV-4×16		
外型尺寸 宽×深×高(mm)	600×1000×2200	600×1000×2200	800×1000×2200								

说明：

- 箱式变电站的防护等级不低于IP41；
- 线路带电应闭锁接地开关。
- 低压出线断路器脱扣器可选择电子式脱扣器，均不设失压保护。
- 变压器应配置高温报警、超温跳负荷保护。
- 低压柜内外母线铜排需采用全绝缘处理。

合肥电力规划设计院肥东分院				工程		施工	设计阶段
批 准		设 计		箱变电气主接线图(1)			
审 核		校 核					
		比 例					
专业设总		日 期	2025年07月	图 号	FDFY-ZXZX-GY-06	图纸级别	3